



PREFEITURA MUNICIPAL DE CEL DOMINGOS SOARES

Local da Obra - Descrição	Pavimentação Poliédrica com Pedras Irregulares – Iraras/Nova Iguaçu CONTRATO 12/2024
Data de Início e Término	A CONTRATADA obriga-se a entregar ao CONTRATANTE o objeto deste Contrato inteiramente concluído, em condições de aceitação e de utilização, em até <u>04 meses contados a partir do 10º (décimo) dia da publicação da ordem de serviço</u>
Fases da obra	EM ANDAMENTO
Custo Total	R\$ 66.347,00 R\$ 66.347,00 (RECURSOS LIVRES)
Executor – EMPRESA	CRIOU ENGENHARIA LTDA
Responsáveis Técnicos	CLAUDIO ITAYNÁ DE OLIVEIRA URSO (Empresa) JOÃO GABRIEL ARGENTA ORLANDI (Prefeitura)
Fotografias	



PREFEITURA MUNICIPAL DE CEL DOMINGOS SOARES





PREFEITURA MUNICIPAL DE CEL DOMINGOS SOARES





PREFEITURA MUNICIPAL DE CEL DOMINGOS SOARES





PREFEITURA MUNICIPAL DE CEL DOMINGOS SOARES





PREFEITURA MUNICIPAL DE CEL DOMINGOS SOARES





PREFEITURA MUNICIPAL DE CEL DOMINGOS SOARES





PREFEITURA MUNICIPAL DE CEL DOMINGOS SOARES





PREFEITURA MUNICIPAL DE CEL DOMINGOS SOARES



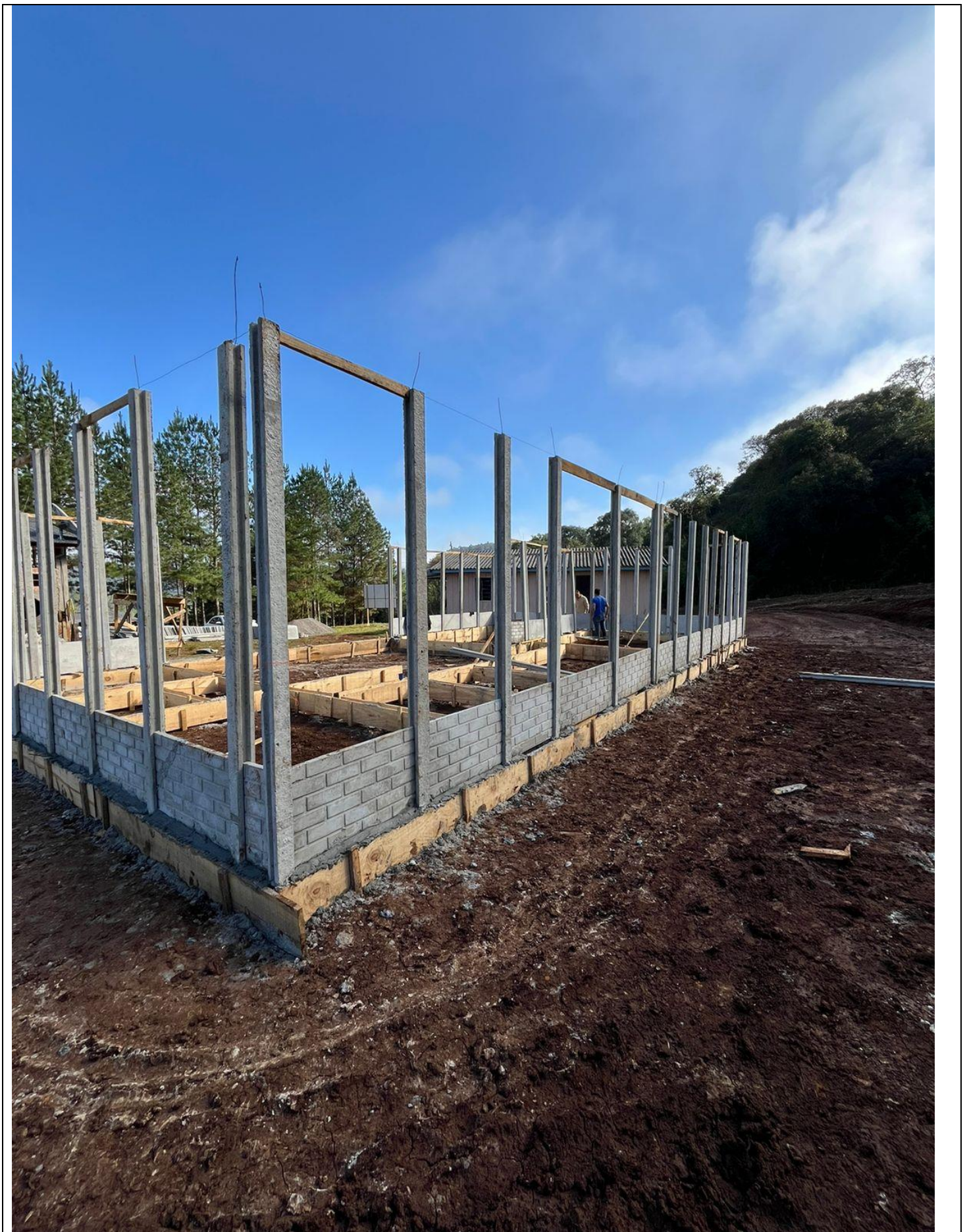


PREFEITURA MUNICIPAL DE CEL DOMINGOS SOARES





PREFEITURA MUNICIPAL DE CEL DOMINGOS SOARES





PREFEITURA MUNICIPAL DE CEL DOMINGOS SOARES





PREFEITURA MUNICIPAL DE CEL DOMINGOS SOARES





PREFEITURA MUNICIPAL DE CEL DOMINGOS SOARES





PREFEITURA MUNICIPAL DE CEL DOMINGOS SOARES





PREFEITURA MUNICIPAL DE CEL DOMINGOS SOARES





PREFEITURA MUNICIPAL DE CEL DOMINGOS SOARES

