



## PREFEITURA MUNICIPAL DE CEL DOMINGOS SOARES

<b>Local da Obra - Descrição</b>	Pavimentação Poliédrica com Pedras Irregulares – Iraras/Nova Iguaçu <b>CONTRATO 16/2024</b>
<b>Data de Início e Término</b>	A CONTRATADA obriga-se a entregar ao CONTRATANTE o objeto deste Contrato inteiramente concluído, em condições de aceitação e de utilização, em até <b><u>13 meses contados a partir do 10º (decimo) da publicação da ordem de serviço</u></b>
<b>Fases da obra</b>	EM ANDAMENTO
<b>Custo Total</b>	<b>R\$ 1.738.755,24</b> R\$1.900.000,00 (SEAB)
<b>Executor – EMPRESA</b>	<b>L T CALÇAMENTOS LTDA</b>
<b>Responsáveis Técnicos</b>	ANDRE DEOLINO BERTAN (Empresa) JOÃO GABRIEL ARGENTA ORLANDI (Prefeitura)
<b>Fotografias</b>	



**PREFEITURA MUNICIPAL DE CEL DOMINGOS SOARES**







## PREFEITURA MUNICIPAL DE CEL DOMINGOS SOARES







**PREFEITURA MUNICIPAL DE CEL DOMINGOS SOARES**







**PREFEITURA MUNICIPAL DE CEL DOMINGOS SOARES**







**PREFEITURA MUNICIPAL DE CEL DOMINGOS SOARES**







## PREFEITURA MUNICIPAL DE CEL DOMINGOS SOARES







**PREFEITURA MUNICIPAL DE CEL DOMINGOS SOARES**







**PREFEITURA MUNICIPAL DE CEL DOMINGOS SOARES**







**PREFEITURA MUNICIPAL DE CEL DOMINGOS SOARES**







**PREFEITURA MUNICIPAL DE CEL DOMINGOS SOARES**







**PREFEITURA MUNICIPAL DE CEL DOMINGOS SOARES**







**PREFEITURA MUNICIPAL DE CEL DOMINGOS SOARES**







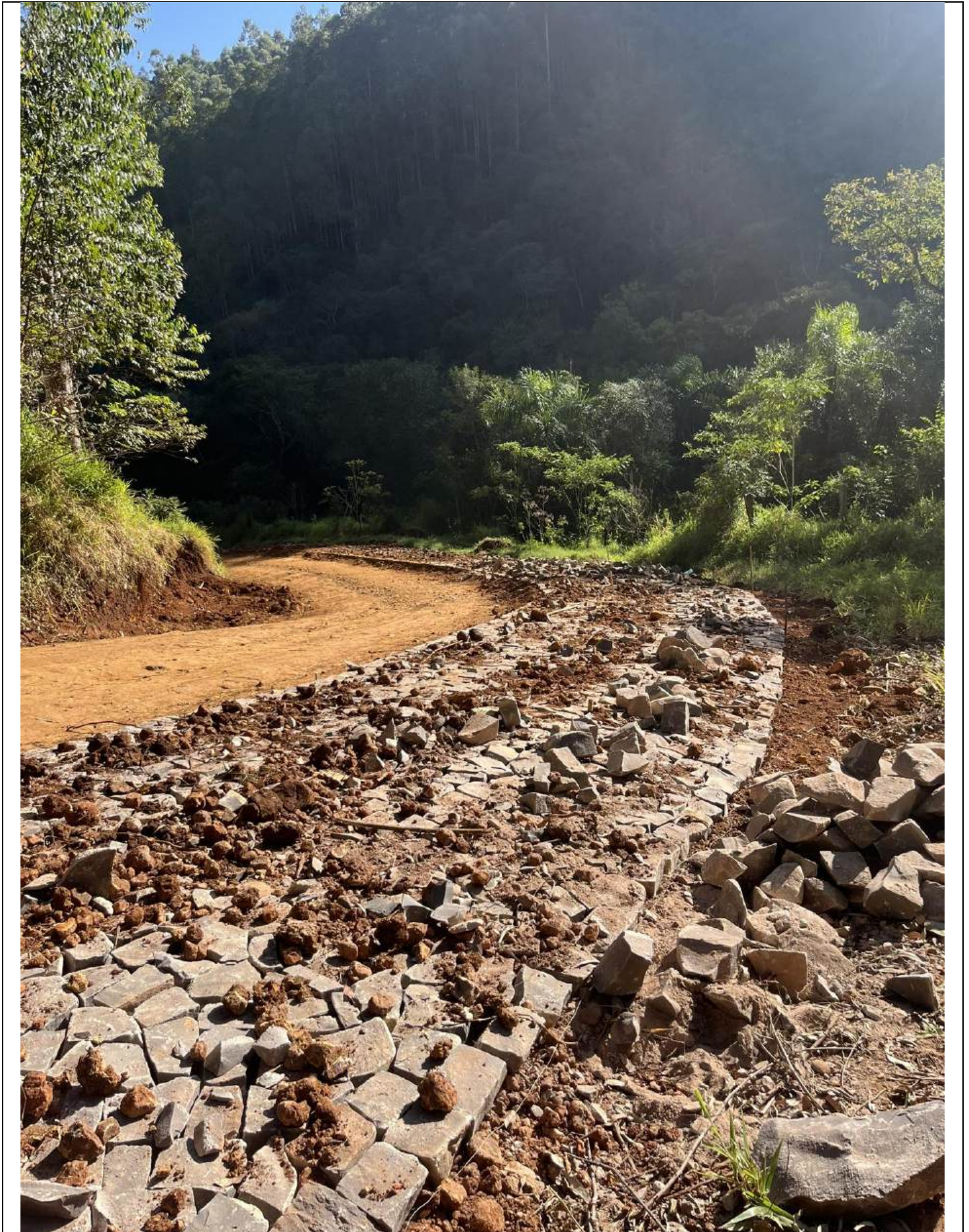
**PREFEITURA MUNICIPAL DE CEL DOMINGOS SOARES**







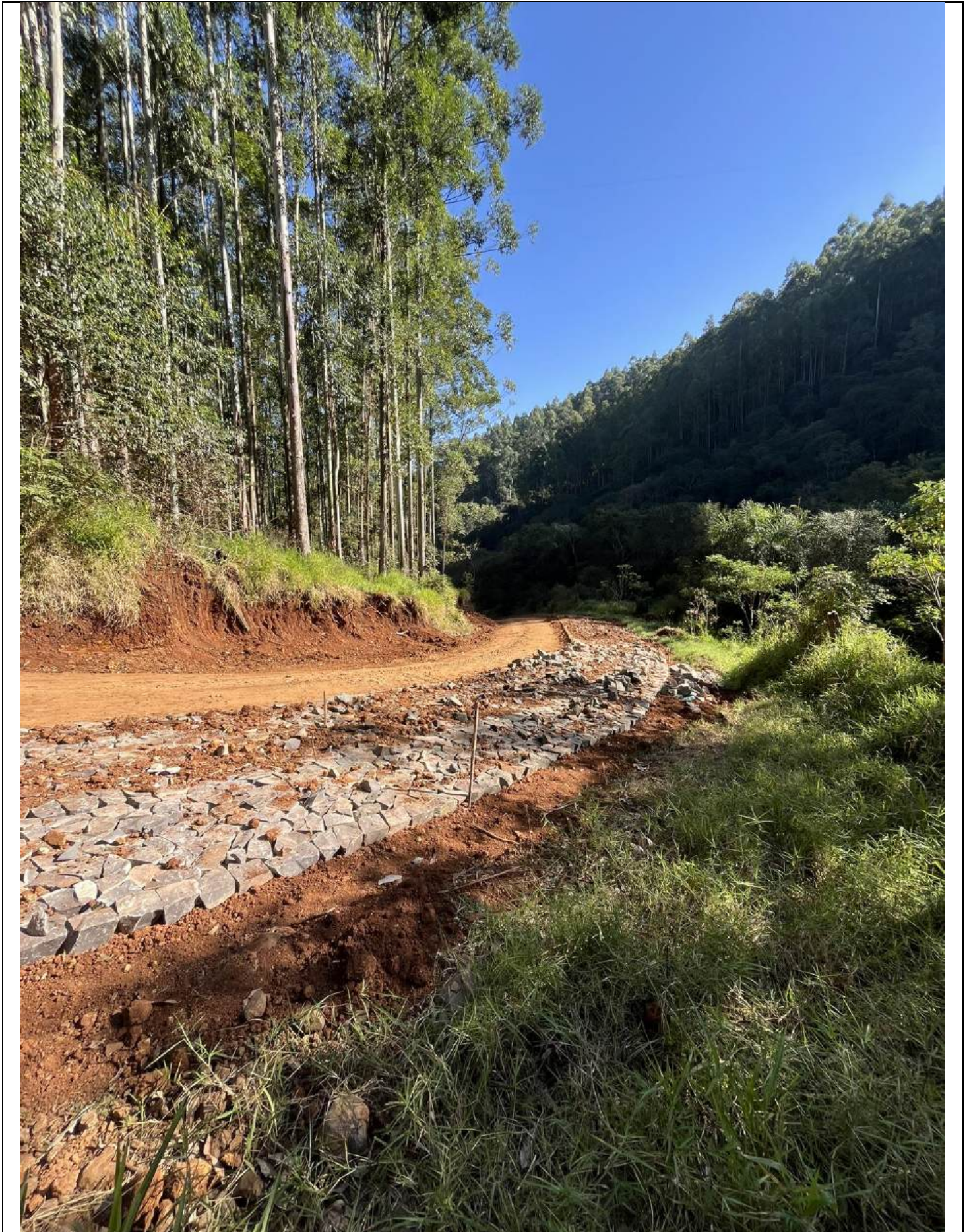
**PREFEITURA MUNICIPAL DE CEL DOMINGOS SOARES**







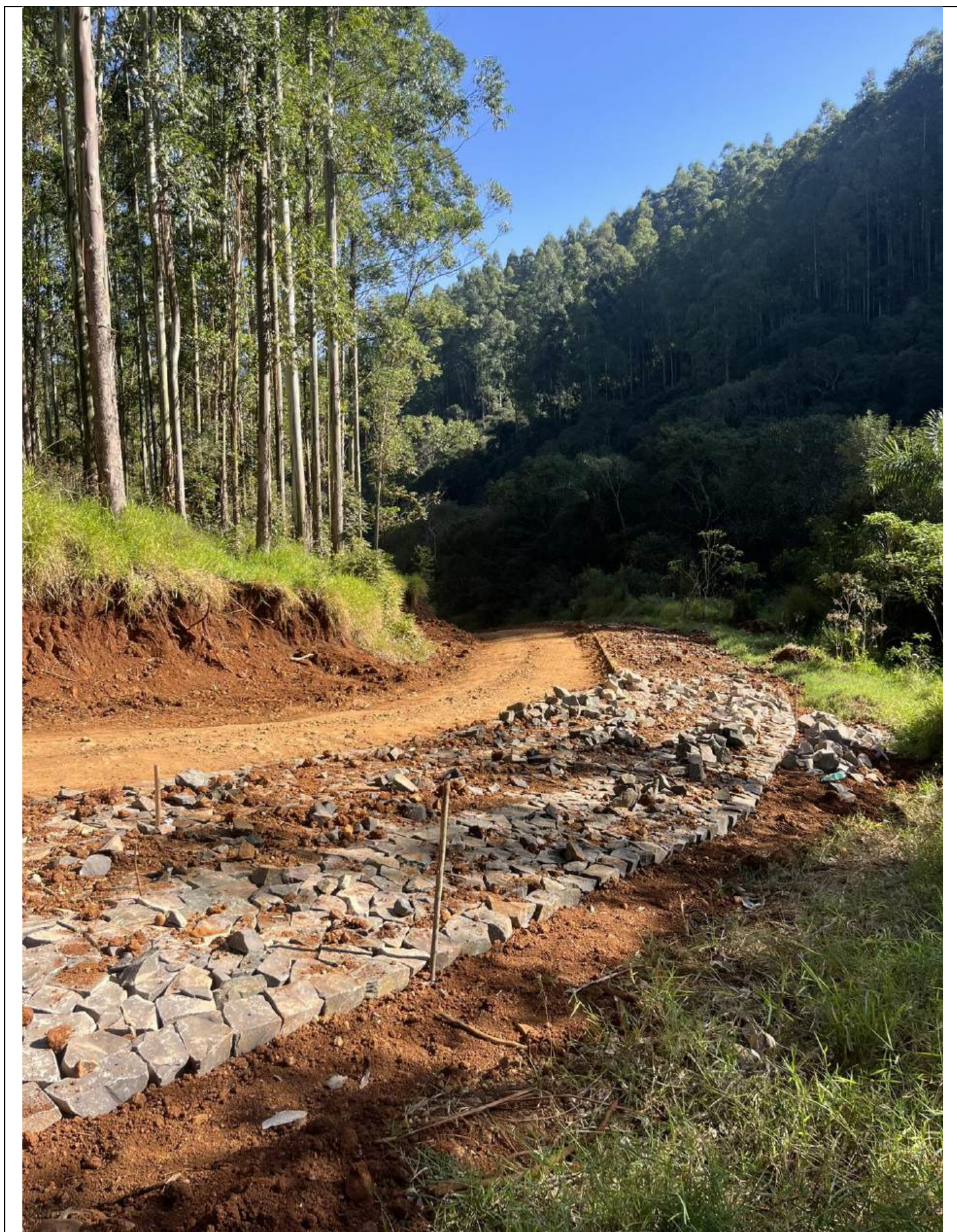
## PREFEITURA MUNICIPAL DE CEL DOMINGOS SOARES







**PREFEITURA MUNICIPAL DE CEL DOMINGOS SOARES**







**PREFEITURA MUNICIPAL DE CEL DOMINGOS SOARES**







**PREFEITURA MUNICIPAL DE CEL DOMINGOS SOARES**







**PREFEITURA MUNICIPAL DE CEL DOMINGOS SOARES**







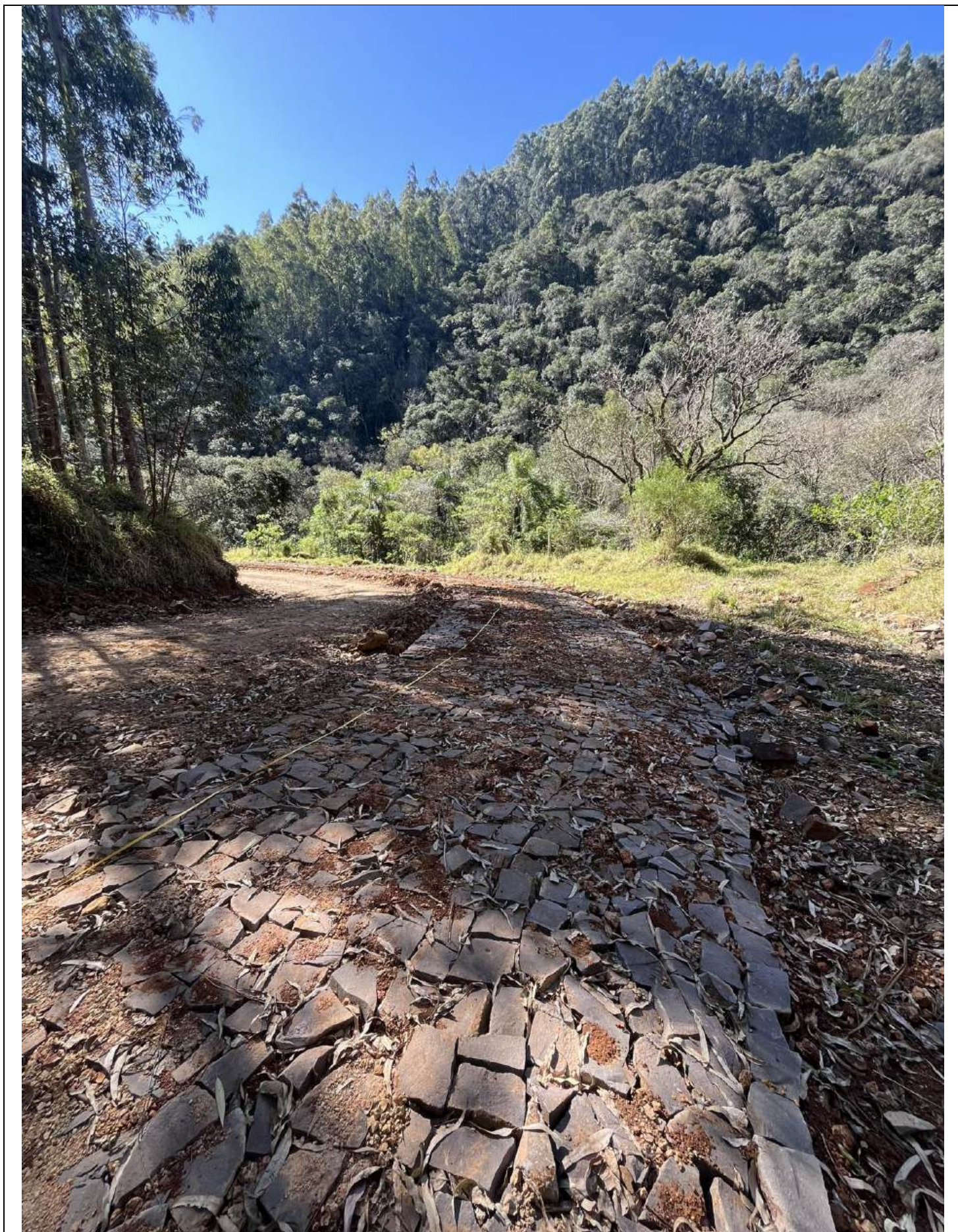
**PREFEITURA MUNICIPAL DE CEL DOMINGOS SOARES**







**PREFEITURA MUNICIPAL DE CEL DOMINGOS SOARES**







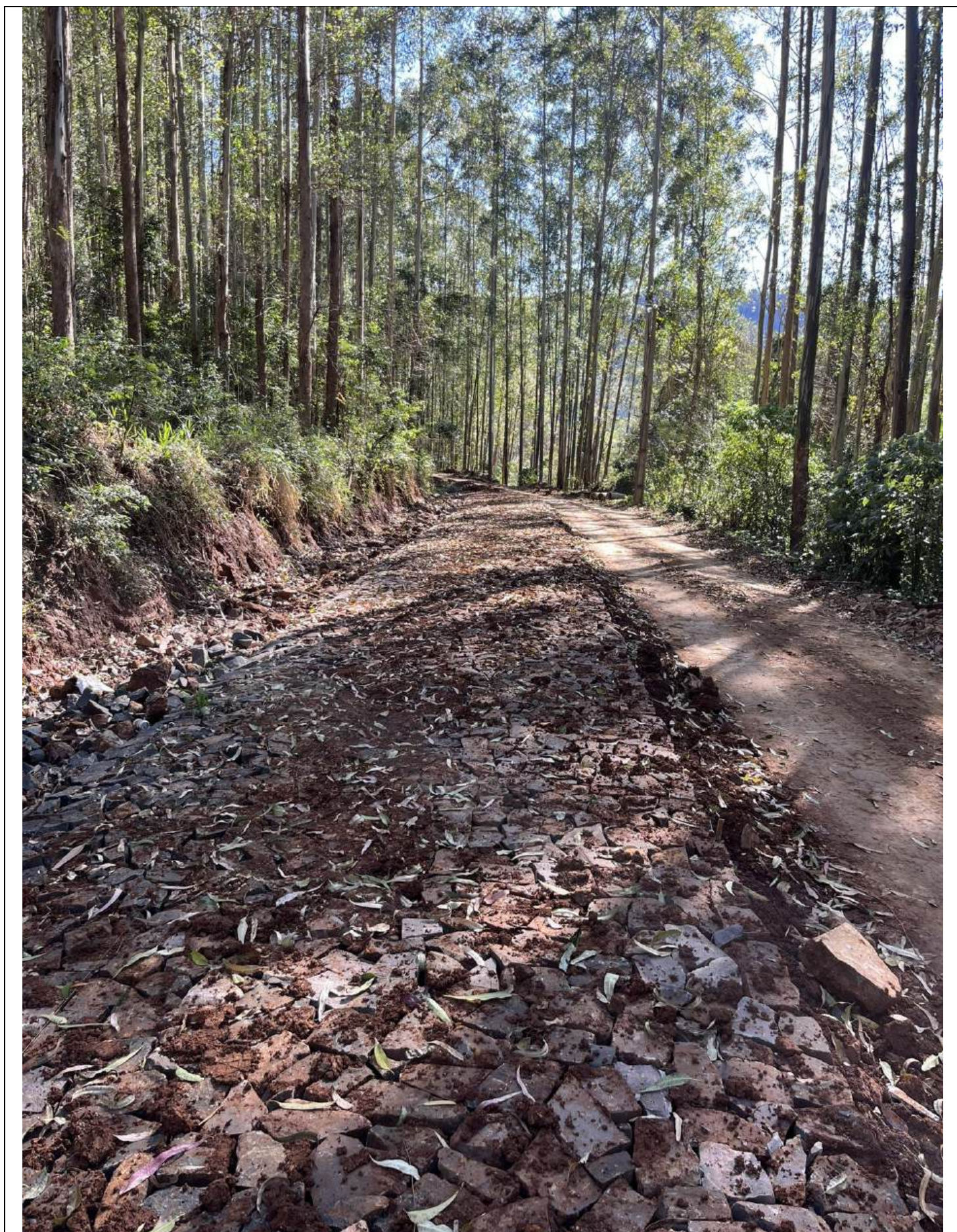
**PREFEITURA MUNICIPAL DE CEL DOMINGOS SOARES**







**PREFEITURA MUNICIPAL DE CEL DOMINGOS SOARES**







**PREFEITURA MUNICIPAL DE CEL DOMINGOS SOARES**







PREFEITURA MUNICIPAL DE CEL DOMINGOS SOARES

27/09/2024, 14:39  
S 26° 2' 23", W 51° 58' 30"







**PREFEITURA MUNICIPAL DE CEL DOMINGOS SOARES**

27/09/2024, 14:39  
S 26° 2' 23", W 51° 58' 30"







**PREFEITURA MUNICIPAL DE CEL DOMINGOS SOARES**

27/09/2024, 14:40  
S 26° 2' 21", W 51° 58' 32"







**PREFEITURA MUNICIPAL DE CEL DOMINGOS SOARES**

27/09/2024, 14:41  
S 26° 2' 21", W 51° 58' 33"







**PREFEITURA MUNICIPAL DE CEL DOMINGOS SOARES**

27/09/2024, 14:43  
S 26° 2' 23", W 51° 58' 30"







PREFEITURA MUNICIPAL DE CEL DOMINGOS SOARES

27/09/2024, 14:43  
S 26° 2' 23", W 51° 58' 30"







**PREFEITURA MUNICIPAL DE CEL DOMINGOS SOARES**

27/09/2024, 14:44  
S 26° 2' 24", W 51° 58' 31"







**PREFEITURA MUNICIPAL DE CEL DOMINGOS SOARES**

27/09/2024, 14:47  
S 26° 2' 21" W 51° 58' 34"

**GOVERNO DO ESTADO**

**PARANÁ**  
**EM OBRAS**

PAVIMENTAÇÃO POLIÉDRICA COM PEDRA IRREGULAR  
NA LOCALIDADE DE NOVA IGUAÇU

**PARANÁ** GOVERNO DO ESTADO  
**PARANÁ** GOVERNO DO ESTADO

**CREALPR**  
FACILIDADE  
TRIBUTÁRIA

**PARANÁ** GOVERNO DO ESTADO  
Prefeitura Municipal de  
Coronel Domingos Soares

VALOR DA OBRAS: R\$ 1.200.000,00  
PRazo DE EXECUÇÃO: 12 (doze) meses  
PRazo DE EXECUÇÃO: 12 (doze) meses

TRONCO: 100% (cem por cento) em dinheiro  
EXTENSÃO: 100% (cem por cento) em dinheiro  
RORTELAS: 100% (cem por cento) em dinheiro





**PREFEITURA MUNICIPAL DE CEL DOMINGOS SOARES**