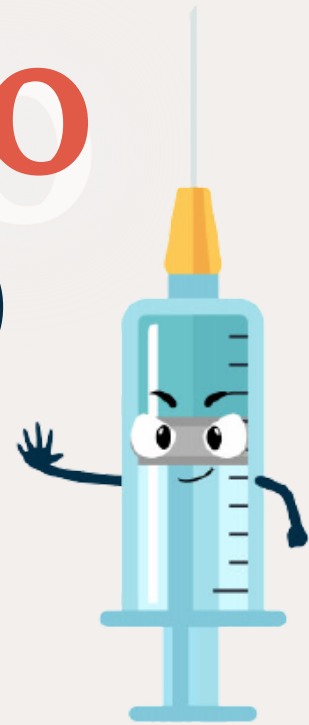




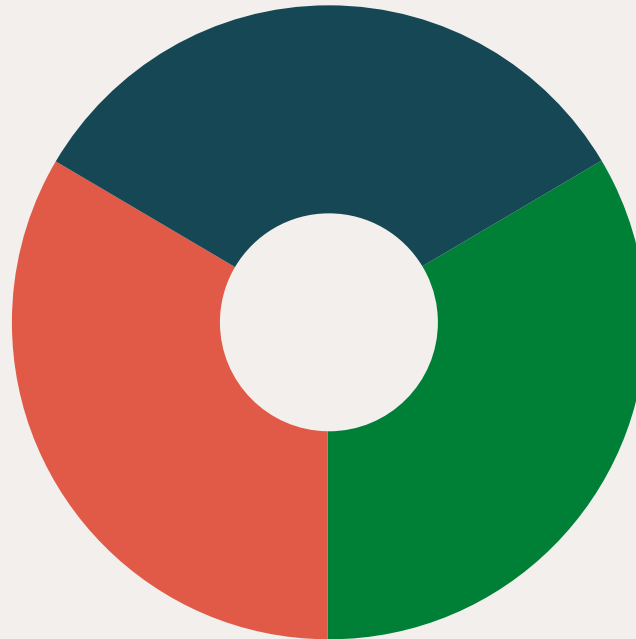
Cel. Domingos Soares

VACINÔMETRO COVID-19



91 /144 (63,19%)
profissionais de saúde
1ª dose

20/105 (19,04%)
idosos a partir de
+ 80 anos
1ª dose



50/91 (54,94%)
profissionais de saúde
2ª dose

Obs.: As vacinas para os idosos estão sendo feitas de forma decrescente, priorizando os de idade mais avançada.



MINISTÉRIO DA
SAÚDE

PARANÁ

GOVERNO DO ESTADO
SECRETARIA DA SAÚDE



DEPARTAMENTO MUNICIPAL DE SAÚDE
CORONEL DOMINGOS SOARES - PR
2021-2024