



PREFEITURA MUNICIPAL DE CEL DOMINGOS SOARES

Local da Obra - Descrição	Contratação de empresa especializada para Ampliação da Escola Municipal Pedro Ferreira de Almeida- Localidade Pedregulho, com metragem de 174,41m ² . CONTRATO 185/2022
Data de Início e Término	A CONTRATADA obriga-se a entregar ao CONTRATANTE o objeto deste Contrato inteiramente concluído, em condições de aceitação e de utilização, em até, 151 dias + Aditivos de prazo
Fases da obra	1ª Medição – R\$ 20.103,97 2ª Medição – R\$ 64.040,63 3ª Medição – R\$ 23.027,61 4ª Medição – R\$ 27.157,23 5ª Medição – R\$ 82.244,40 6ª Medição – R\$ 64.920,23 7ª Medição – R\$ 11.849,69 8ª Medição – R\$ 24.555,08 OBRA FINALIZADA
Custo Total	R\$ 323.358,12 RECURSO LIVRES
Executor – EMPRESA	Szymanski e Favero Construções LTDA
Responsáveis Técnicos	RODRIGO ANASTACIO FAVERO (Empresa) KEURY FABRIS MARCON (Prefeitura)
Fotografias	



PREFEITURA MUNICIPAL DE CEL DOMINGOS SOARES





PREFEITURA MUNICIPAL DE CEL DOMINGOS SOARES





PREFEITURA MUNICIPAL DE CEL DOMINGOS SOARES



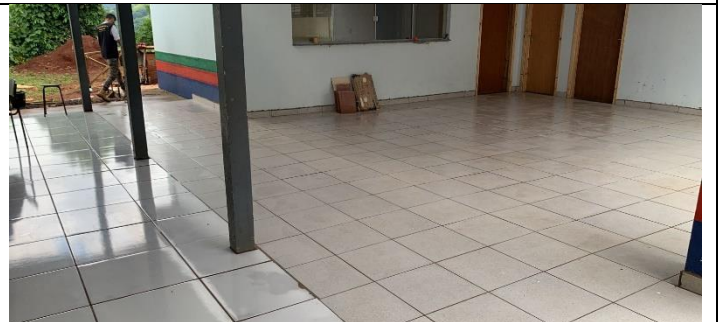


PREFEITURA MUNICIPAL DE CEL DOMINGOS SOARES





PREFEITURA MUNICIPAL DE CEL DOMINGOS SOARES





PREFEITURA MUNICIPAL DE CEL DOMINGOS SOARES





PREFEITURA MUNICIPAL DE CEL DOMINGOS SOARES





PREFEITURA MUNICIPAL DE CEL DOMINGOS SOARES

